

Tillgänglighet till friluftsområden:

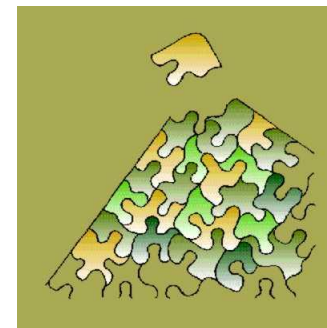
Information och presentation av spår och leder

Vandringsleder, motionsspår och stigar samlade på ett och samma ställe med enhetlig information för ökad tillgänglighet för invånare och besökare!

Johan Faskunger

Fil Dr Fysisk aktivitet & folkhälsa
Svenskt Friluftsliv & Luften är fri

Johan.faskunger@svensktfriluftsliv.se 070-272 33 99



Svenskt Friluftsliv

LUFTEN ÄR FRI
FRILUFTSLIVETS ÅR 2021



Luften är fri

25 november 2020 · 🌐



Ett av Sveriges friluftsmål -
Tillgång till natur för friluftsliv.

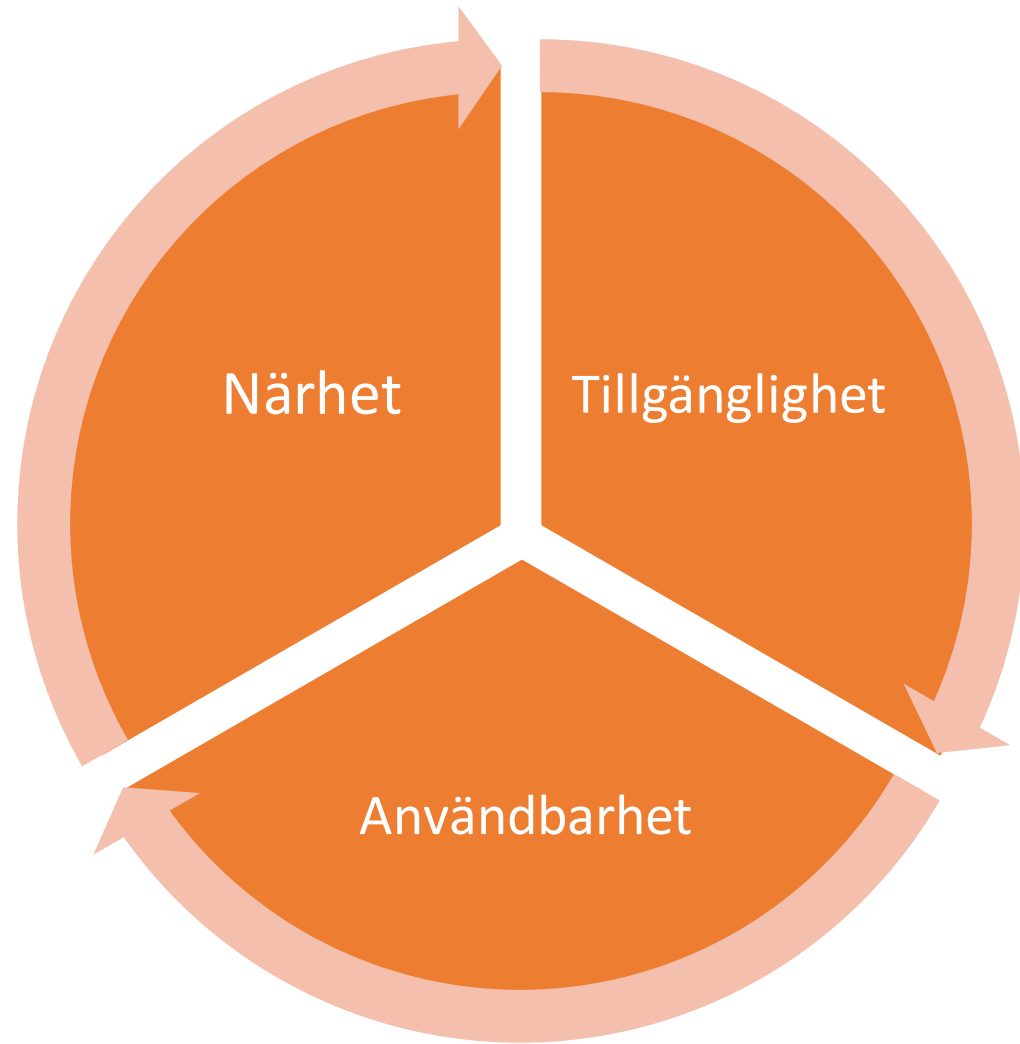
Tre grundläggande förutsättningar är nödvändiga för friluftsliv: tillgång, tillgänglighet och kvalitet. Ett naturområde som ligger nära, är tillgängligt och har hög kvalitet har störst möjligheter att främja friluftsliv i vardagen. ... [Visa mer](#)



Information



Tillgänglighet



Information

Problemet:

Med tanke på promenaden och vandringens betydelse som transportmedel, som motionsform och för friluftsliv och naturturism skulle man kunna tro att informationen om spår och leder är av hög kvalitet och en central del av många aktörers verksamhet.

Så är långt ifrån fallet. Tvärtom. **Varför?**

Informationen är bristfällig och saknas ibland nästan helt

Spår och leder, problem:

- Många informationsmaterial går direkt in på naturen, insekterna och växter! Glömmer att nämna entréer, längd på spår och leder, hur kuperad slingan är, markunderlag, färgmarkering, tillgänglighetsanpassning, belysning, osv.
- Dålig information om olika funktioner (skidspår, vandring, cykling, löpning, rullstolsåkning, barnvagn, etc?)
- Rundslinga eller tur-returspår?
- Utspridd och subjektiv information. Kommuner nämner ofta enbart spår de själva förvaltar!
- Kommunens information gäller inte sällan bara de spår som kommunen själv förvaltar (och missar då ibland 50 % eller mer av alla befintliga spår och leder i kommunen).



Fråga att diskutera:

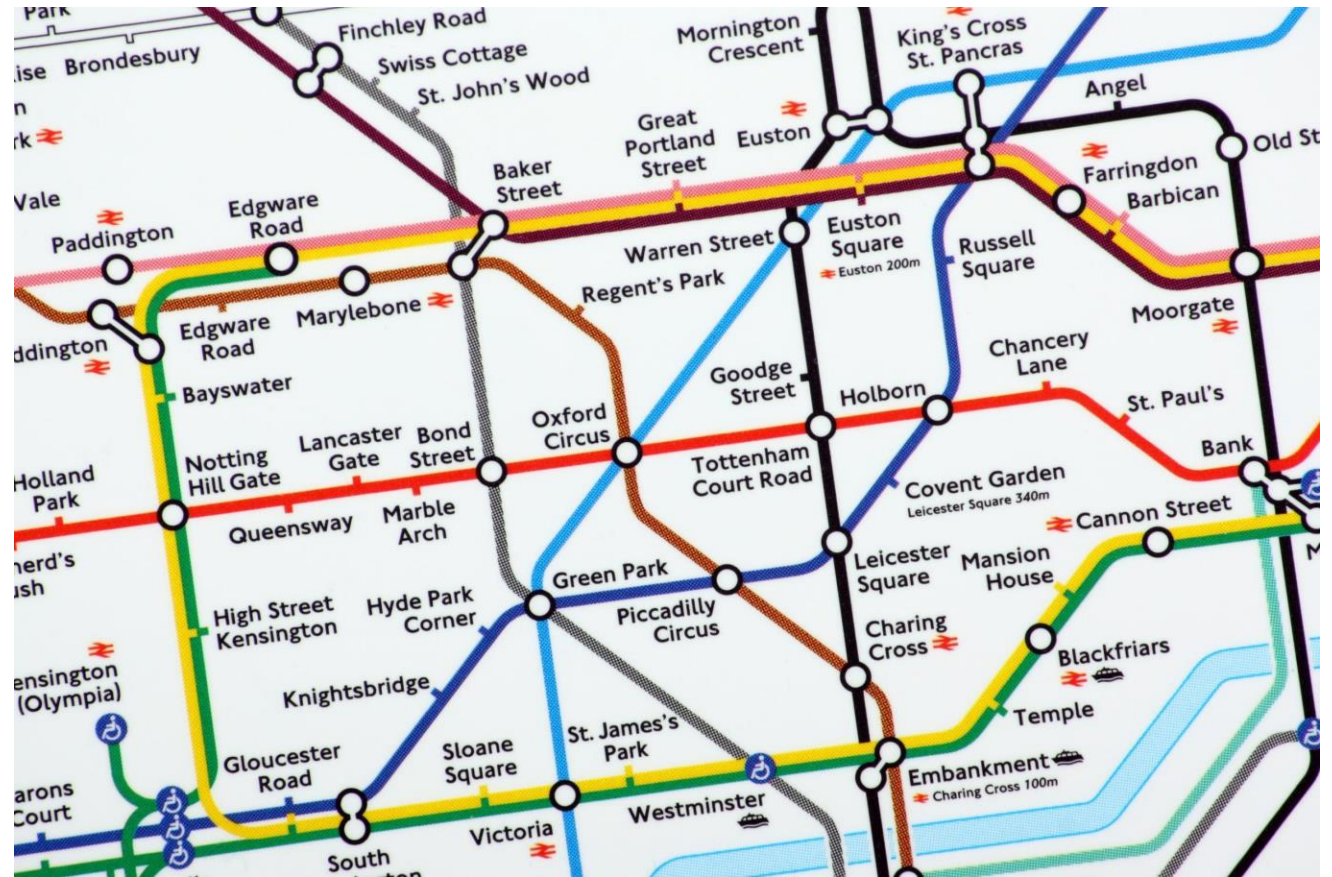
Vilka brister ser ni i informationen och presentationen av spår och leder i Sverige?

Min kartläggning:

- 8000 spår och leder i en databas enligt tydlig pedagogisk modell
- Vandringsleder, motionsspår, elljusspår, hälsans stig, naturstigar, osv
- Arbetet pågår med att lägga till fler spår och leder
- Behov av att inkludera användarinformation!!!



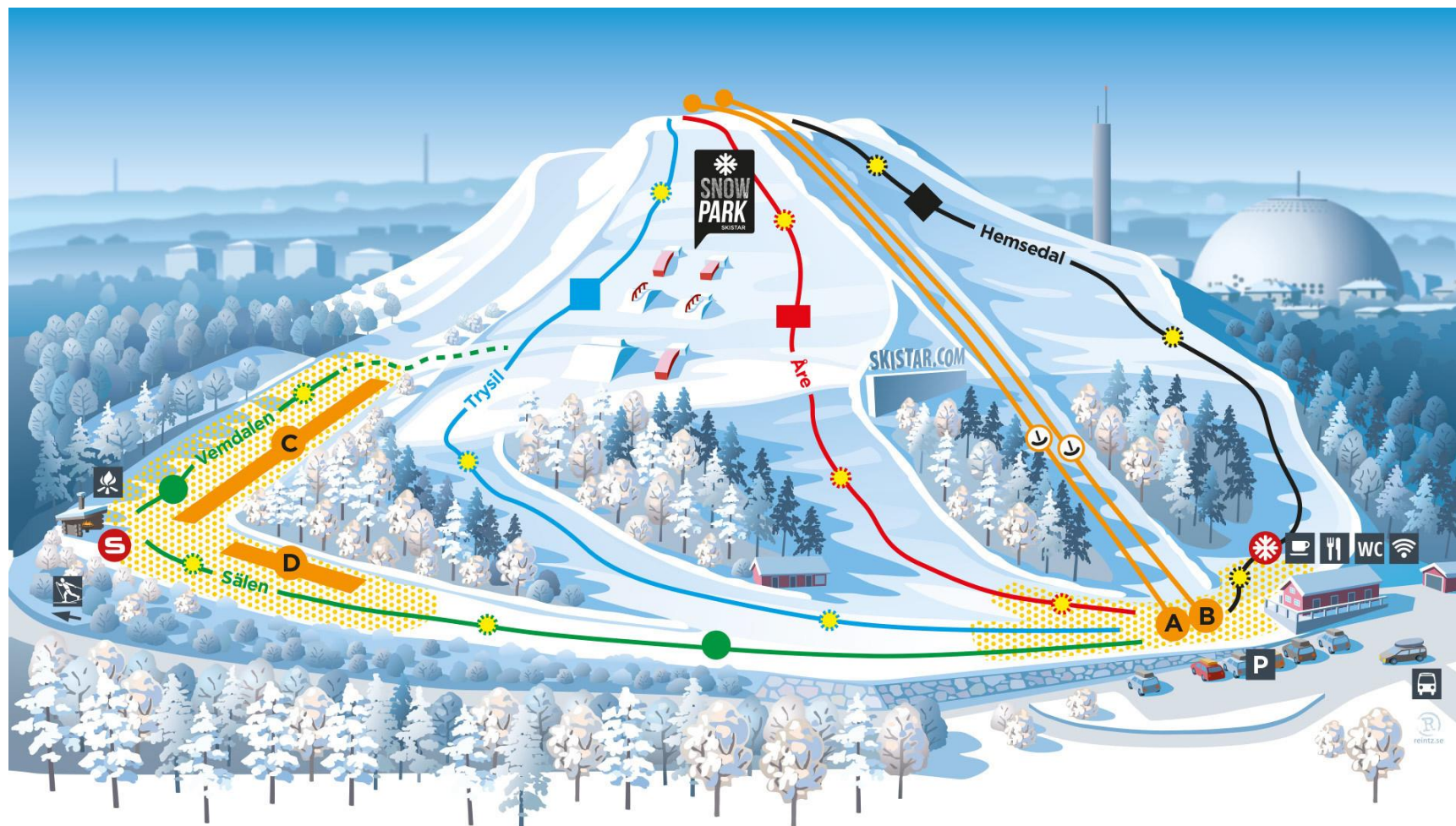
Det behövs ett pedagogiskt perspektiv på information och presentation av spår och leder!!!



Viktigaste variablerna:

- Längd på spår & etapp
- **Bedömning terräng/kupering**
- **Bedömning underlag**
- Underlag (grus, gräs, spån, asfalt osv)
- Tillgänglighet för olika grupper (och VAD som är tillgängligt)
- Utbud & service

Pistkartans fyra färger rekommenderas!



LUFTEN ÄR FRI
FRILUFTSLIVETS ÅR 2021

Kupering:





GRÖN KATEGORI:



BLÅ KATEGORI:





RÖD KATEGORI:



SVART KATEGORI:



Underlag:



Grön

Blå

Röd

Svart

GRÖN KATEGORI:



Mycket bra och
jämnt underlag

BLÅ KATEGORI:



Mestadels bra
underlag. Enstaka
ojämnheter

RÖD KATEGORI:



Ojämnt underlag

SVART KATEGORI:

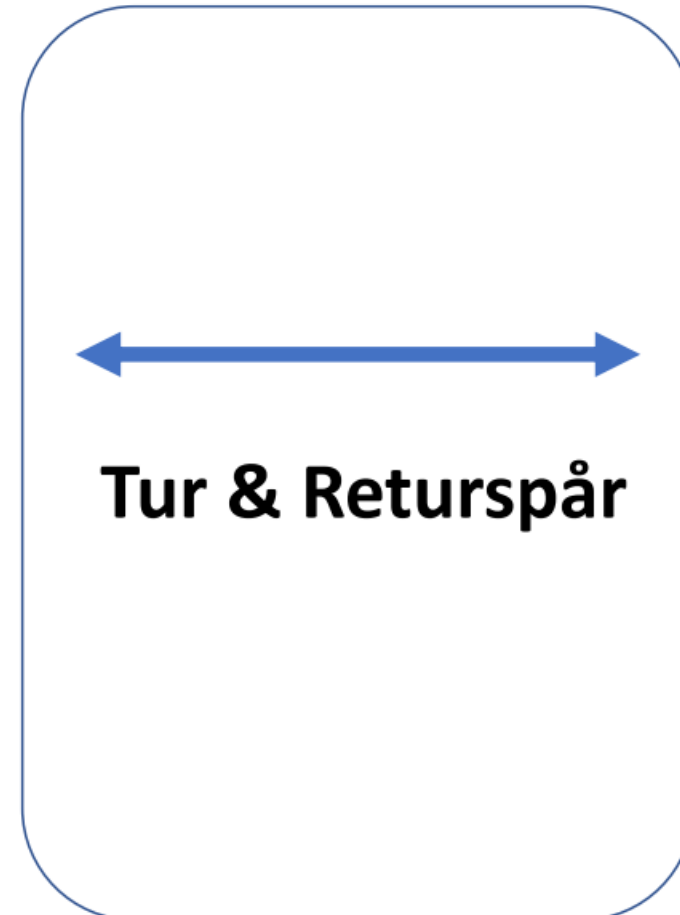
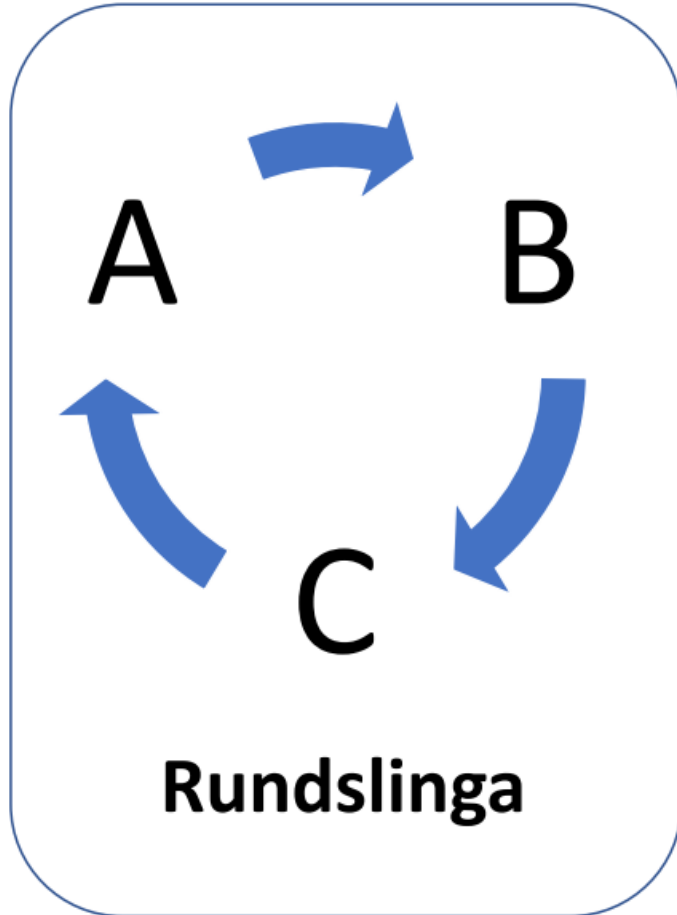


Mycket ojämnt &
svårt underlag



Svenskt Friluftsliv

LUFTEN ÄR FRI
FRILUFTSLIVETS ÅR 2021



Elljusspår, 2,5 km, Brantbrinks IP

Ort: Tullinge

Adress: Flottiljvägen

Kommun: Botkyrka

Län: Stockholm

Längd: 2,5 km

Underlag: Grus

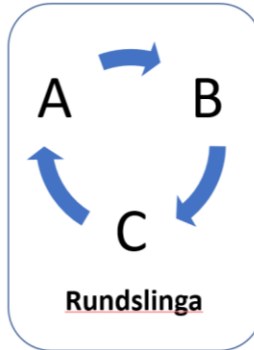
Information:

Mycket kuperat elljusspår med branta backar (48 höjdmeter totalt). En backe har mycket ojämnt underlag. Spåret är 2,5 km vid start och mål vid Tullinge SK:s klubbstuga. Spåret är 1,9 km vid start och mål vid "gamla entrén" mellan fotbollsplanerna på Brantbrinks IP.

Promenadspår vintertid vid snöföre. Ej tillgängligt för personer som färdas i rullstol/permobil. Svårt att komma fram med barnvagn. Tillgång till buss. Cykelparkering.

Länk: www.botkyrka.se

Typ av spår:



Kupering: Röd



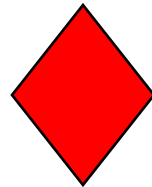
Underlag: Blå



Tillgänglighetsspår: Nej



Markering:



Tid snabb: 21 min

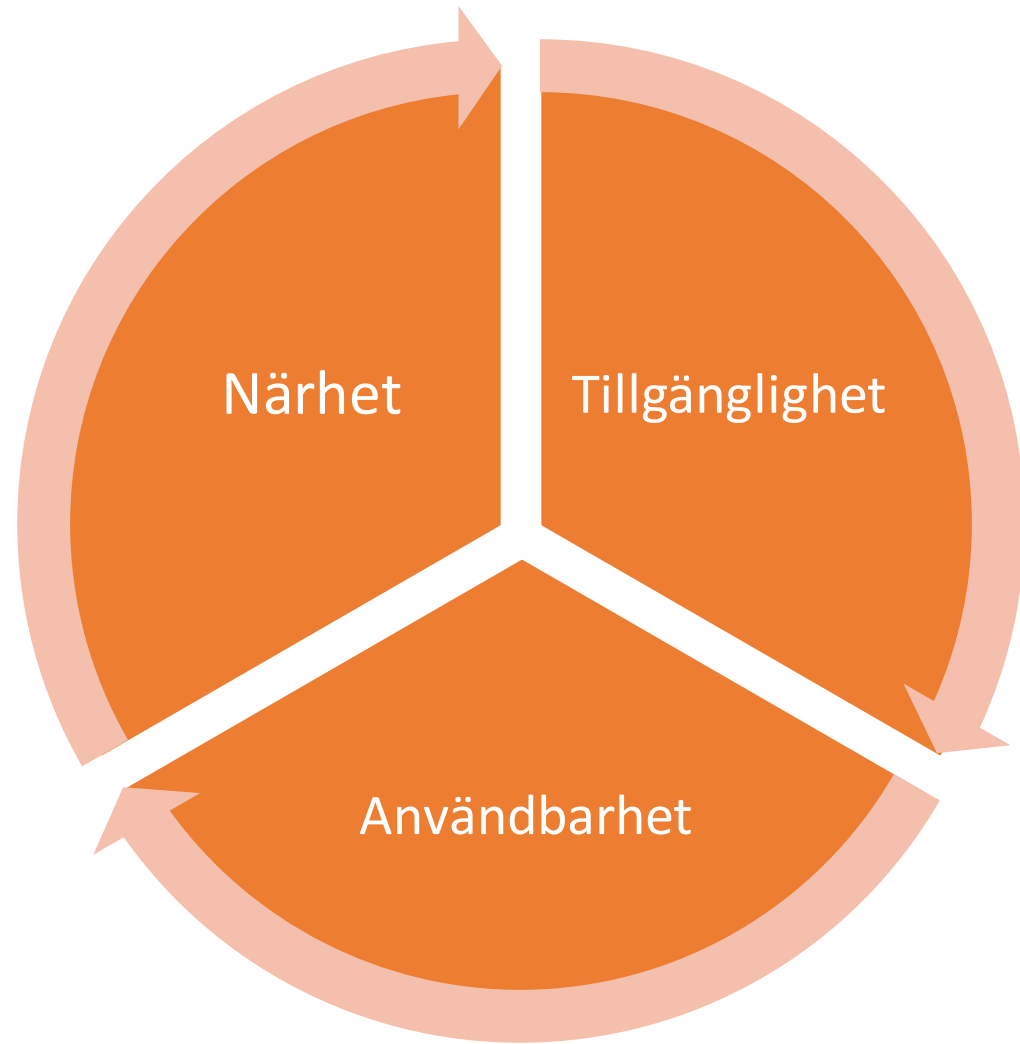


Tid långsam: 35 min



Karta:





Närhet - rekommendationer:

- Närpark, liten grönyta, mindre lekplats: **50 m**
- Lokalpark, mindre grönområde, bollspel, lekplats: **200 m**
- Stadsdelspark, större grönområde (minst 10 hektar): **500 m**
- Idrottsplats, motionsanläggning, näridrottsplats, elljusspår, friluftsområde: **2,5 km**
- Små och stora tysta områden: **300 m** resp **2,5 km**

Närhet...

- Hur långt har invånarna till friluftsområdena?
- Vilka områden är mest segregerade?
- Närhet till barns ytor?

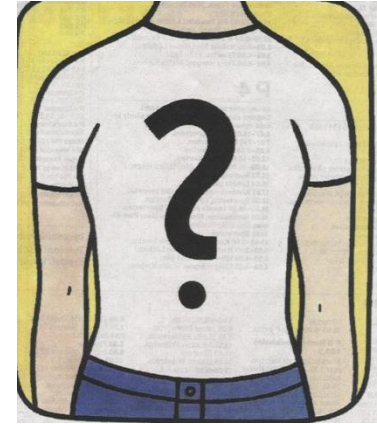
Tillgänglighet...

...Handlar om hur pass lätt och tryggt det är att nå friluftsområdet

- Fysisk och mental tillgänglighet
- Inte samma för alla grupper
- Olika tider på dygnet
- Olika färdmedel



Tillgänglighet...



- Hur enkelt är det för invånare/olika grupper att ta sig till friluftsområdena?
- Finns det barriärer som försämrar villkoren?
Vägar/fordon som kör fort, tågspår, dåliga entréer
- Kollektivtrafik? Cykelparkering? Belysning? Skyltning?
Service och utbud? Halkbekämpning?

Nära, men otillgängligt:



Tillgänglighet och användbarhet!

Tillgängliga natur- och kulturområden

En handbok för planering och genomförande av tillgänglighetsåtgärder i skyddade utomhusmiljöer

Naturvårdsverket
Riksantikvarieämbetet
Handisam

RAPPORT 6562 • APRIL 2013

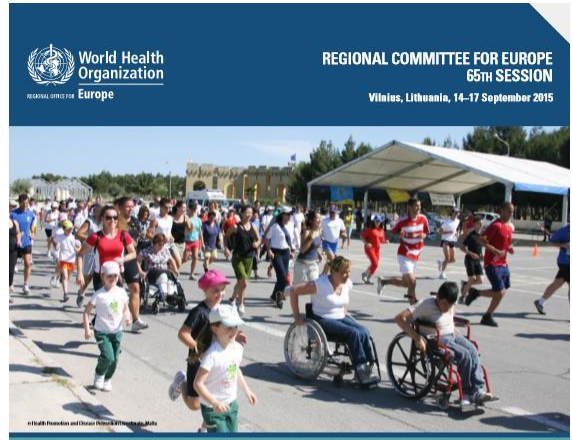




Statens
folkhälsainstitut

Aktivt liv i byggda miljöer

Manual för kommunal planering



World Health
Organization
REGIONAL OFFICE FOR
Europe

REGIONAL COMMITTEE FOR EUROPE
65th SESSION
Vilnius, Lithuania, 14–17 September 2015

Physical activity strategy for the WHO European Region 2016–2025



Working document

World Health
Organization
REGIONAL OFFICE FOR
Europe



Spontanidrotts- anläggningar och miljöer

En utmaning för
sammanslagningen





Boverket

Myndigheten för samhällsplanering,
byggande och boende

Planera för rörelse!

– en vägledning om byggd miljö som
stimulerar till fysisk aktivitet i vardagen

Fråga att diskutera:

Vilka är de största bristerna idag för att nå och använda friluftsområden?

Användbarhet...

...kvalitet, skick
& skötsel,
mångfald av
användnings-
områden



Användbarhet...



- Kan områdena användas till det de är avsedda till?
- Attraherar de befolkningen?
- Finns det nödvändig information?

Välkomna!



Välkomna!



Så här ser det ofta ut: slitet o nedprioriterat!



Exempel på attraktiv
och framkomlig bro!



Tack för mig!



Svenskt Friluftsliv

LUFTEN ÄR FRI
FRILUFTSLIVETS ÅR 2021