



HELSINGBORG

Förvaltning

Avdelning

# Skolan, uteundervisningen och friluftslivet

Föreläsning 6 – Skolan

Helsingborgs stad

Lovisa Cederström och Emma Sjöberg

# Naturvägledare i skolan och fritids



# Samverkan med externa aktörer





# Friluftslivets år & Naturnära äventyr



# Samverkan inom kommunen

Vi har skapat platser för utomhuspedagogik och friluftsliv på skolgården och i skolskogen. Allt från ett nybyggt utomhusklassrum till läsbänkar, hängmattor och odlingar. Det är ett projekt som visar hur man kan samverka mellan skola, förvaltning och olika enheter inom kommunen.





# Vad kan man göra med pile?

Kurs på Fredriksdals muséer och trädgårdar för fyra deltagare från två skolor.



**Skolans**



**uterum**

# Skolgårdsutveckling i Helsingborg

## Vi har ett ansvar

Vi alla har ett ansvar för att barnen får kunskaper om förutsättningarna för en god miljö och en hållbar utveckling som kan ge dem och kommande generationer möjlighet att leva ett liv med god livskvalitet.

Vi är många i Helsingborgs stad som direkt eller indirekt kan påverka barnens utemiljö. Vi har ett ansvar för att barnen i skolan ska få möta stimulerande utemiljöer som de känner är deras och som de kan påverka. Ett ansvar för att pedagoger känner att skolgården är den pedagogiska resurs och den stimulerande arbetsmiljö som den kan vara. Ett ansvar för att eleverna utvecklar en kunskap om hur maten kommer från jorden till borden och åter till jorden. Ett ansvar för att ge alla möjlighet att utveckla en hälsosam livsstil genom att grundlägga en relation till naturen redan som barn för att senare i livet lättare kunna använda naturen som kraftkälla.

# Samarbete mellan

- Skol- och fritidsförvaltningen
- Fastighetsförvaltningen
- Stadsbyggnadsförvaltningen
- Miljöförvaltningen
- Kulturförvaltningen



# Stockar och stenar





# Ängsvegetation



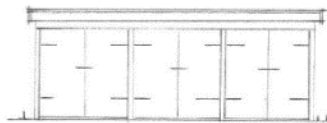
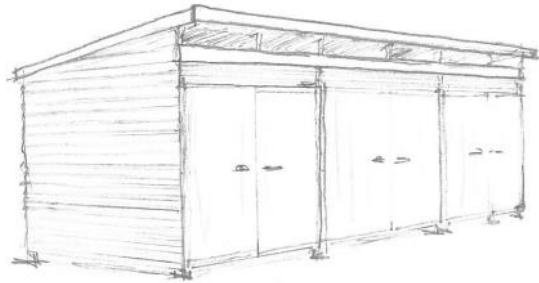
# Klimatanpassning

Bilden visar blåa streck med små pilar. Detta är den ytliga avrinningen. Ytliga avrinning är den väg som vattnet rinner på ytan när det regnar. Som man ser på bilden rinner vatten från gården mot platsen för kullen. De svarta linjerna markerar lågpunkter i landskapet.





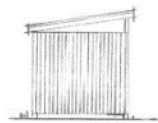
# Uteklassrum/cykelförråd/förråd



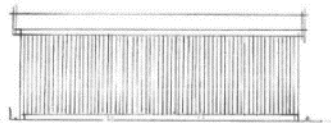
FASAD VÄSTER



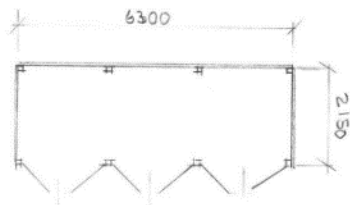
GAVEL SÖDER



GAVEL NÖR



FASAD ÖSTER



**nationellt nätverk för främjande av  
utomhusbaserat lärande**

**Ute  
är  
inne**



Skriv text här

# HELSINGBORG

## Rum för lärande

Helsingborg 30-31 augusti 2022

[Utearinne.helsingborg.se](http://Utearinne.helsingborg.se)

**För mer information kontakta gärna:**

Lovisa Cederström

[lovisa.cederstrom@helsingborg.se](mailto:lovisa.cederstrom@helsingborg.se)

Emma Sjöberg

[emma.sjoberg@helsingborg.se](mailto:emma.sjoberg@helsingborg.se)